



PREFEITURA MUNICIPAL DE PARANAGUÁ
Secretaria Municipal de Educação e Ensino Integral

CADERNO DE ATIVIDADES – 01



2021

MATERIAL DE COMPLEMENTAÇÃO ESCOLAR – SEMEDI/2021

Atenção: O uso deste material é apenas pessoal. É expressamente proibida a cópia, reprodução ou modificação para comercialização ou outros fins lucrativos, na sua totalidade ou em parte, em qualquer tipo de suporte, estando por isso subordinado o violador às penalidades legais. @Todos os direitos reservados.



PREFEITURA MUNICIPAL DE PARANAGUÁ
Secretaria Municipal de Educação e Ensino Integral

CONTEÚDOS MENSAIS (03/02 A 28/02/2021)



1º TRIMESTRE 3º ANO ENSINO FUNDAMENTAL

MATERIAL DE COMPLEMENTAÇÃO ESCOLAR – SEMEDI/2021

Atenção: O uso deste material é apenas pessoal. É expressamente proibida a cópia, reprodução ou modificação para comercialização ou outros fins lucrativos, na sua totalidade ou em parte, em qualquer tipo de suporte, estando por isso subordinado o violador às penalidades legais. @Todos os direitos reservados.



PREFEITURA MUNICIPAL DE PARANAGUÁ
Secretaria Municipal de Educação e Ensino Integral

MINHAS ATIVIDADES



TRANQUILO

Créditos: @rogerzanni

MATERIAL DE COMPLEMENTAÇÃO ESCOLAR – SEMEDI/2021

Atenção: O uso deste material é apenas pessoal. É expressamente proibida a cópia, reprodução ou modificação para comercialização ou outros fins lucrativos, na sua totalidade ou em parte, em qualquer tipo de suporte, estando por isso subordinado o violador às penalidades legais. @Todos os direitos reservados.



PREFEITURA MUNICIPAL DE PARANAGUÁ
Secretaria Municipal de Educação e Ensino Integral

LÍNGUA PORTUGUESA

- ESCRITA DO PRÓPRIO NOME, NOME DA PROFESSORA E NOME DOS AMIGOS. (EF01LP10)
- CONSCIÊNCIA FONOLÓGICA (UNIDADES FONOLÓGICAS OU SEGMENTOS SONOROS). (EF02LP02)

ATIVIDADES:

NOME É NOME

1. POR ACASO CONHECEU
UM CONTADOR CHAMADO ROMEU?
TODA VEZ QUE ERAVA
AS CONTAS, GRITAVA:
“ERRO MEU! ERRO MEU! ERRO MEU!”

2. INESPERADAMENTE, A MINHA TIA INÊS
SOLTOU NA RUA O MEU CÃOZINHO PEQUINÊS.
MAS FOI LHE PERDOADO
ESSE PECADO.
O PADRE SÓ DISSE:
“NUNCA MAIS PEQUE, INÊS!”

3. EM QUE ESTAÇÃO DO ANO
NASCEU VERA, A MINHA PRIMA?
ESSA ATÉ RIMA.
NÃO TEM ENGANO.
NASCEU NA PRIMAVERA
A MINHA PRIMA VERA.



JOSÉ PAULO PAES. É ISSO ALI. RIO DE JANEIRO: SALAMANDRA, 2005.



PREFEITURA MUNICIPAL DE PARANAGUÁ
Secretaria Municipal de Educação e Ensino Integral

- 1) NO POEMA QUE VOCÊ LEU, APARECERAM ALGUNS NOMES. PINTE-OS NO TEXTO E ESCREVA-OS ABAIXO:

--	--	--

VOCÊ SABIA QUE MUITOS POEMAS POSSUEM RIMA?
O POEMA QUE VOCÊ LEU TAMBÉM TINHA RIMAS. VAMOS ENCONTRÁ-LAS?

- 1) AGORA ESCREVA DUAS RIMAS PARA CADA NOME INDICADO ABAIXO:

REBECA		
GABRIELA		
ANA		

LINKS:

<http://www.atividadeseducativas.com.br/index.php?id=4670>

MATERIAL DE COMPLEMENTAÇÃO ESCOLAR – SEMEDI/2021

Atenção: O uso deste material é apenas pessoal. É expressamente proibida a cópia, reprodução ou modificação para comercialização ou outros fins lucrativos, na sua totalidade ou em parte, em qualquer tipo de suporte, estando por isso subordinado o violador às penalidades legais. @Todos os direitos reservados.



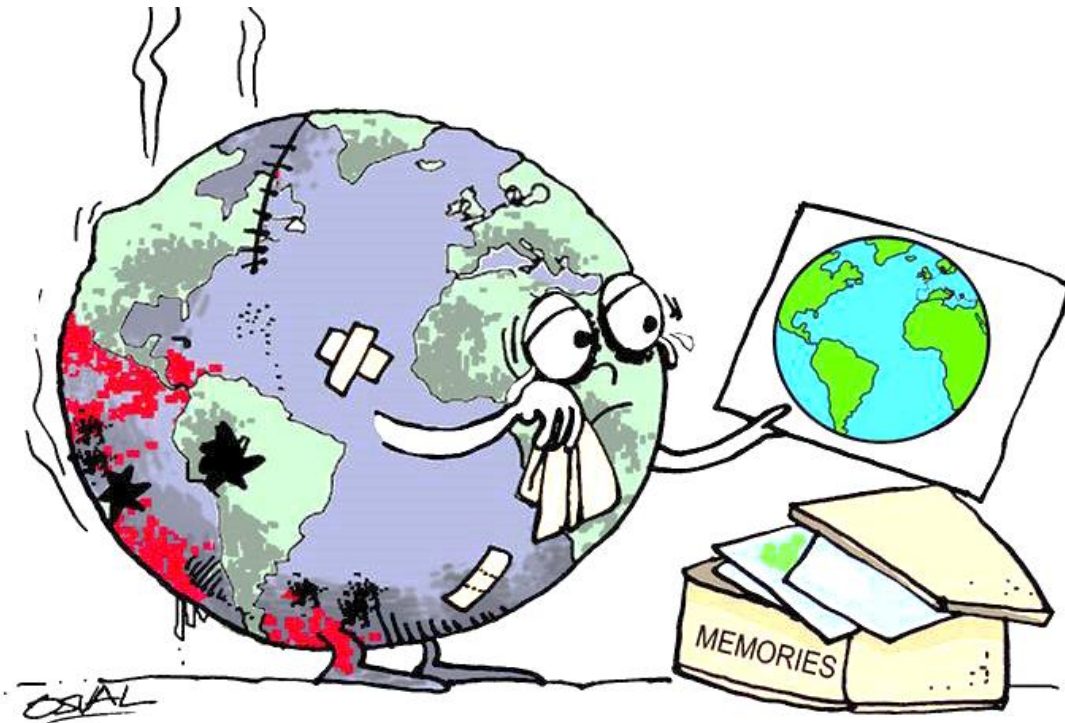
PREFEITURA MUNICIPAL DE PARANAGUÁ
Secretaria Municipal de Educação e Ensino Integral

• RELACIONAR TEXTO COM ILUSTRAÇÕES E OUTROS RECURSOS GRÁFICOS, PARA QUE COMPREENDA DE FORMA GRADATIVA A RELAÇÃO EXISTENTE ENTRE OS TEXTOS IMAGÉTICOS E OS TEXTOS ESCRITOS. (PR.EF15LP18.A.3.64)

ATIVIDADES:

UM TEXTO IMAGÉTICO POSSUI APENAS IMAGENS,
NO ENTANTO ESTA IMAGEM MESMO SEM POSSUIR
FRASES,
TRAZ INFORMAÇÕES IMPORTANTES PARA QUEM A
OLHA.

OBSERVE A IMAGEM ABAIXO E RESOLVA AS ATIVIDADES PROPOSTAS:



MATERIAL DE COMPLEMENTAÇÃO ESCOLAR – SEMEDI/2021

Atenção: O uso deste material é apenas pessoal. É expressamente proibida a cópia, reprodução ou modificação para comercialização ou outros fins lucrativos, na sua totalidade ou em parte, em qualquer tipo de suporte, estando por isso subordinado o violador às penalidades legais. @Todos os direitos reservados.



PREFEITURA MUNICIPAL DE PARANAGUÁ
Secretaria Municipal de Educação e Ensino Integral

1) LEIA AS FRASES E PINTA APENAS AS QUE SÃO CONFIRMADAS ATRAVÉS DO DESENHO.

O PLANETA TERRA ESTÁ FELIZ EM OLHAR SUA CAIXA DE LEMBRANÇAS.
DENTRO DA SUA CAIXA DE LEMBRANÇAS HÁ FOTOS DE MOMENTOS TRISTES.
O PLANETA TERRA ESTÁ TRISTE EM OLHAR SUA CAIXA DE LEMBRANÇAS.
DENTRO DA SUA CAIXA DE LEMBRANÇAS HÁ FOTOS DE MOMENTOS FELIZES.
O PLANETA TERRA SE ENCONTRA MACHUCADO DE VÁRIAS MANEIRAS.
O PLANETA TERRA ESTÁ MELHOR DO QUE AS FOTOS DO PASSADO.

2) AGORA REESCREVA AS FRASES NA ORDEM PINTADAS, E DESCUBRA UM TEXTO CRIADO A PARTIR DA IMAGEM OBSERVADA.

3) PINTA OS SENTIMENTOS QUE O PLANETA TERRA PARECE NOS MOSTRAR:

TRISTEZA	SAUDADES	ESPANTO	ESPERANÇA
DOR	MEDO	ALEGRIA	RAIVA
FELICIDADE	SOLIDÃO	SURPRESA	CULPA

LINKS:

https://play.google.com/store/apps/details?id=com.ahbgames.mimikes&hl=pt_BR

MATERIAL DE COMPLEMENTAÇÃO ESCOLAR – SEMEDI/2021

Atenção: O uso deste material é apenas pessoal. É expressamente proibida a cópia, reprodução ou modificação para comercialização ou outros fins lucrativos, na sua totalidade ou em parte, em qualquer tipo de suporte, estando por isso subordinado o violador às penalidades legais. @Todos os direitos reservados.





PREFEITURA MUNICIPAL DE PARANAGUÁ
Secretaria Municipal de Educação e Ensino Integral

MATEMÁTICA

- INICIANDO UNIDADE, DEZENA E CENTENA. (EF02MA04)

ATIVIDADES:

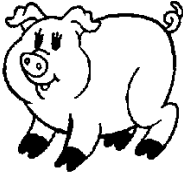




- 1- O FAZENDEIRO ABAIXO PERDEU UM DE SEUS ANIMAIS. AJUDE-O A ENCONTRAR PINTANDO APENAS O CAMINHO COM AS DEZENAS EXATAS.

		10	34	65	39	23	49	76	
		20	98	51	12	33	21	73	
		30	83	99	43	12	75	19	
63	56	53	40	83	74	13	85	79	17
71	49	52	50	60	70	45	33	03	05
22	48	64	62	08	80	90			
41	22	42	25	61	68	44			
88	77	37	66	55	32	01			



PREFEITURA MUNICIPAL DE PARANAGUÁ
Secretaria Municipal de Educação e Ensino Integral

2- AJUDE O FAZENDEIRO A SEPARAR A QUANTIDADE DE ANIMAIS EM DEZENAS E UNIDADES NA TABELA ABAIXO.

 O FAZENDEIRO TEM 31 PORCOS.	C	D	U
 O FAZENDEIRO TEM 56 GALOS.	C	D	U
 O FAZENDEIRO TEM 15 VACAS.	C	D	U
 O FAZENDEIRO TEM 8 CAVALOS.	C	D	U
 O FAZENDEIRO TEM 23 OVELHAS.	C	D	U

<https://www.jogosdaescola.com.br/dezena-e-unidade/>

<https://www.cokitos.pt/contar-dezenas-e-unidades-com-golfinhos/>

<https://websmed.portoalegre.rs.gov.br/escolas/obino/cruzadas1/anap/dezenas.html>

MATERIAL DE COMPLEMENTAÇÃO ESCOLAR – SEMEDI/2021

Atenção: O uso deste material é apenas pessoal. É expressamente proibida a cópia, reprodução ou modificação para comercialização ou outros fins lucrativos, na sua totalidade ou em parte, em qualquer tipo de suporte, estando por isso subordinado o violador às penalidades legais. @Todos os direitos reservados.

CIÊNCIAS

- CICLO DE VIDA DOS SERES VIVOS. (EF02CI04.D.2.07)
- IMPORTÂNCIA DA ÁGUA E DA LUZ PARA O DESENVOLVIMENTO DAS PLANTAS. (EF02CI05.S.2.10)
- INVESTIGAR A IMPORTÂNCIA DA ÁGUA E DA LUZ PARA A MANUTENÇÃO DA VIDA DE PLANTAS EM GERAL. (EF02CI05)

ATIVIDADES:

- 1) OBSERVE AS IMAGENS ABAIXO E PROCURE NO CAÇA-PALAVRAS APENAS OS NOMES DOS DESENHOS QUE PRECISAM DE LUZ E ÁGUA PARA EXISTIREM.

R	C	Q	M	D	G	J	L	O	U
F	E	D	A	R	V	O	R	E	J
G	N	E	N	A	J	S	D	R	T
H	T	T	I	P	H	N	O	I	E
U	O	O	N	G	F	L	O	R	A
W	P	D	E	F	A	E	D	F	D
I	E	B	M	H	G	T	A	R	I
I	I	A	R	A	T	M	A	C	V
P	A	S	S	A	R	I	N	H	O





PREFEITURA MUNICIPAL DE PARANAGUÁ
Secretaria Municipal de Educação e Ensino Integral

2) ESCREVA AQUI O QUE ENCONTROU:

LINKS:

<https://www.ludoeducativo.com.br/pt/play/quebra-cabeca-da-agua?tag=2ano-ciencias>

<https://www.smartkids.com.br/jogos-educativos/jogo-da-forca-agua.html>

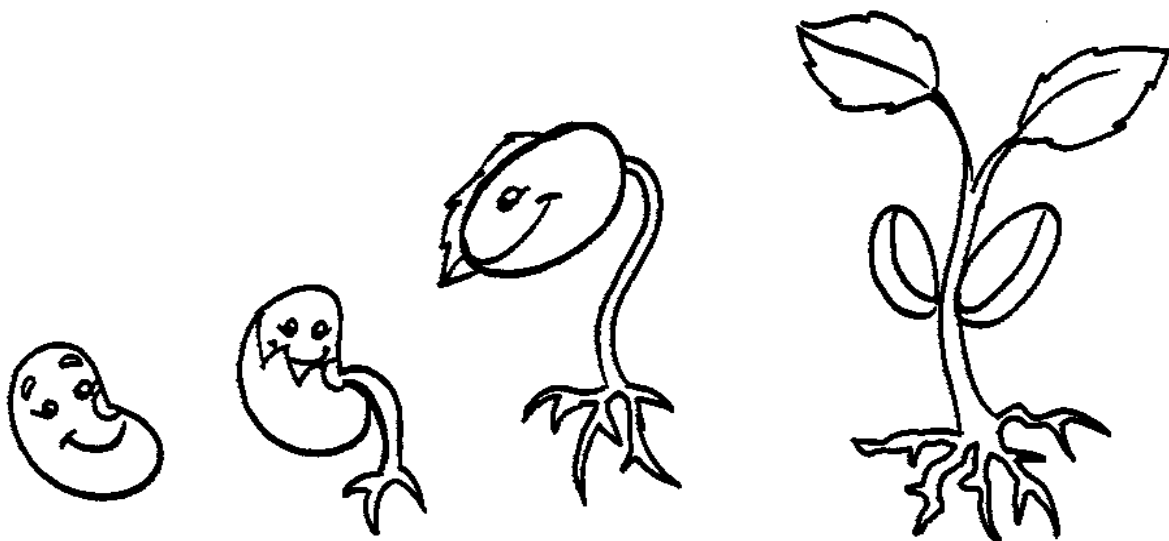
BRINCADEIRAS:

EXPERIMENTO DO FEIJÃO –

VOCÊ PRECISA UMEDECER O ALGODÃO COM A ÁGUA. DEPOIS FORRE O FUNDO DO COPO DESCARTÁVEL COM O ALGODÃO UMEDECIDO. COLOQUE O FEIJÃO SOBRE O ALGODÃO, COLOQUE-O NO COPO ENÃO DEIXE O ALGODÃO SECAR. VÁ COLOCANDO ÁGUA SEMPRE AOS POUQUINHOS.

EM MAIS OU MENOS EM 3 DIAS A RAIZ COMEÇARÁ A APARECER E UM POUCO MAIS TARDE SEU FEIJÃO VA COMEÇAR A NASCER.

AGORA É SUA VEZ DE FAZER O EXPERIMENTO. OBSERVE O QUE SE PEDE NA TABELA E ANOTE COMO O SEU FEIJÃO SE DESENVOLVE DURANTE ESTES DIAS.



MATERIAL DE COMPLEMENTAÇÃO ESCOLAR – SEMEDI/2021

Atenção: O uso deste material é apenas pessoal. É expressamente proibida a cópia, reprodução ou modificação para comercialização ou outros fins lucrativos, na sua totalidade ou em parte, em qualquer tipo de suporte, estando por isso subordinado o violador às penalidades legais. @Todos os direitos reservados.



PREFEITURA MUNICIPAL DE PARANAGUÁ
Secretaria Municipal de Educação e Ensino Integral

SEM LUZ SOLAR	SEM ÁGUA
PLANTE SEUS FEIJÕES E COLOQUE-OS EM ALGUM LUGAR ESCURO. PODE SER DENTRO DE UMA CAIXA. REGUE NORMALMENTE.	PLANTE SEUS FEIJÕES E COLOQUE-OS EM ALGUM LUGAR CLARO. REGUE NO PRIMEIRO DIA E DEPOIS NÃO REGUE MAIS.
1º DIA	1º DIA
3º DIA	3º DIA
5º DIA	5º DIA
7º DIA	7º DIA

MATERIAL DE COMPLEMENTAÇÃO ESCOLAR – SEMEDI/2021

Atenção: O uso deste material é apenas pessoal. É expressamente proibida a cópia, reprodução ou modificação para comercialização ou outros fins lucrativos, na sua totalidade ou em parte, em qualquer tipo de suporte, estando por isso subordinado o violador às penalidades legais. @Todos os direitos reservados.



PREFEITURA MUNICIPAL DE PARANAGUÁ
Secretaria Municipal de Educação e Ensino Integral

10º DIA	10º DIA
---------	---------

MATERIAL DE COMPLEMENTAÇÃO ESCOLAR – SEMEDI/2021

Atenção: O uso deste material é apenas pessoal. É expressamente proibida a cópia, reprodução ou modificação para comercialização ou outros fins lucrativos, na sua totalidade ou em parte, em qualquer tipo de suporte, estando por isso subordinado o violador às penalidades legais. @Todos os direitos reservados.

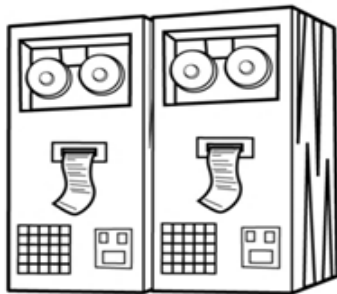


PREFEITURA MUNICIPAL DE PARANAGUÁ
Secretaria Municipal de Educação e Ensino Integral

GEOGRAFIA

- MEIOS DE COMUNICAÇÃO. USO RESPONSÁVEL DOS MEIOS DE COMUNICAÇÃO. (EF02GE03.A.2.12)




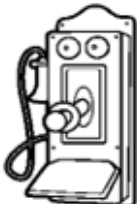

OS MEIOS DE COMUNICAÇÃO MUDARAM COM O PASSAR DO TEMPO. ALGUNS TORNARAM-SE QUASE IMPOSSÍVEIS DE SEREM RECONHECIDOS. É O CASO DO COMPUTADOR. LEIA UM POUCO SOBRE A HISTÓRIA DELE.



JOHN ECKERT E JOHN MAUCHLY REVELAVAM AO MUNDO EM 1946, O PRIMEIRO COMPUTADOR ELETRÔNICO CHAMADO DE ENIAC. O COMPUTADOR POSSUIA 30 TONELADAS DE PESO E OCUPAVA UMA ÁREA DE 180 M².

ATIVIDADES:

- 1) O TELEFONE TAMBÉM EVOLUIU. RECORTE AS IMAGENS ABAIXO, E COLE-AS NA ORDEM EM QUE OCORRERAM AS MUDANÇAS ATÉ CHEGAR NOS DIAS ATUAIS.

1	2	3	4	5
				

LINKS:

<http://www.atividadeseducativas.com.br/index.php?id=1491>

MATERIAL DE COMPLEMENTAÇÃO ESCOLAR – SEMEDI/2021

Atenção: O uso deste material é apenas pessoal. É expressamente proibida a cópia, reprodução ou modificação para comercialização ou outros fins lucrativos, na sua totalidade ou em parte, em qualquer tipo de suporte, estando por isso subordinado o violador às penalidades legais. @Todos os direitos reservados.



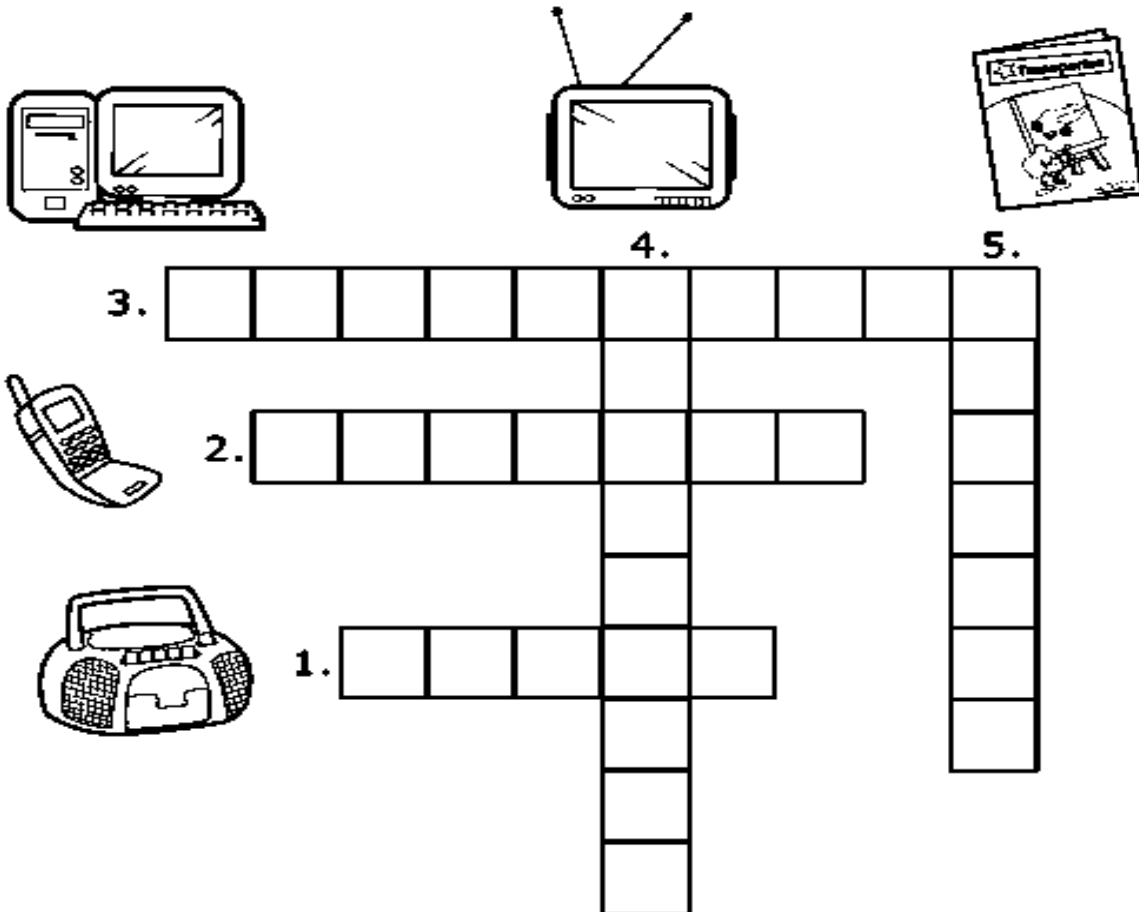
PREFEITURA MUNICIPAL DE PARANAGUÁ
Secretaria Municipal de Educação e Ensino Integral

- **MEIOS DE COMUNICAÇÃO. USO RESPONSÁVEL DOS MEIOS DE COMUNICAÇÃO. (EF02GE03.A.2.12)**

ATIVIDADES:

A COMUNICAÇÃO SURTIU DA NECESSIDADE DO SER HUMANO PASSAR INFORMAÇÃO UNS AOS OUTROS. AS PRIMEIRAS FORMAS DE COMUNICAÇÃO ACONTECERAM POR MEIO DE SINAIS, GESTOS E SONS.

- 1) OBSERVE OS DESENHOS DE ALGUNS MEIOS DE COMUNICAÇÃO E ENCAIXE-OS CORRETAMENTE NA CRUZADINHA:



LINKS:

<https://www.smartkids.com.br/jogos-educativos/jogo-da-memoria-meios-de-comunicacao>

<http://www.atividadeseducativas.com.br/index.php?id=1491>

MATERIAL DE COMPLEMENTAÇÃO ESCOLAR – SEMEDI/2021

Atenção: O uso deste material é apenas pessoal. É expressamente proibida a cópia, reprodução ou modificação para comercialização ou outros fins lucrativos, na sua totalidade ou em parte, em qualquer tipo de suporte, estando por isso subordinado o violador às penalidades legais. @Todos os direitos reservados.



PREFEITURA MUNICIPAL DE PARANAGUÁ
Secretaria Municipal de Educação e Ensino Integral

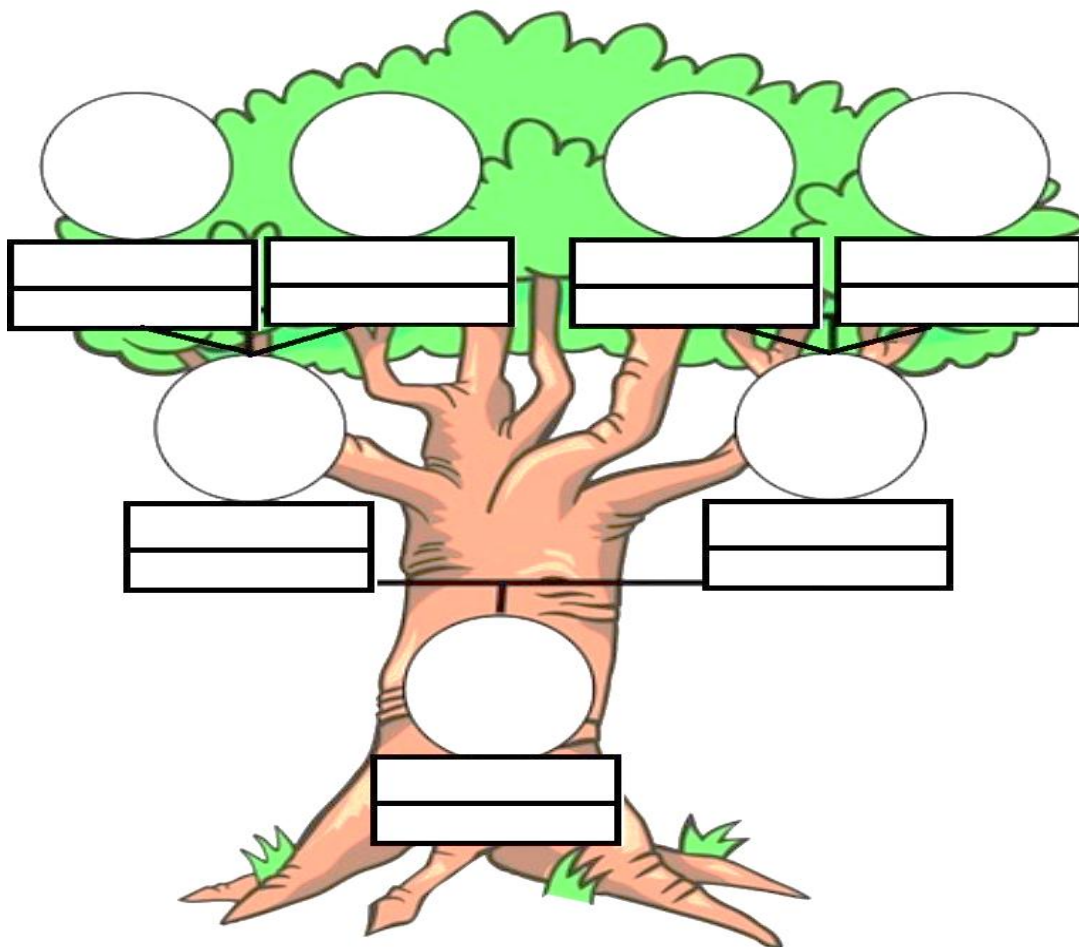
HISTÓRIA

- PR.EF02HI04.D.2.08 IDENTIFICAR OS LAÇOS DE PARENTESCO NA ÁRVORE GENEALÓGICA.

ÁRVORE GENEALÓGICA É UMA REPRESENTAÇÃO DAS PESSOAS QUE TIVERAM PARTICIPAÇÃO NA EXISTÊNCIA DE UMA PESSOA OU FAMÍLIA, OU SEJA, É O HISTÓRICO QUE LEVANTA DADOS SOBRE OS PARENTES DOS MESMOS DE FORMA QUE FIQUEM CONHECIDAS AS CONEXÕES ESTABELECIDAS ENTRE ESSES.

ATIVIDADE:

HORA DE VOCÊ MONTAR SUA ÁRVORE GENEALÓGICA, DESENHE OU COLE UMA IMAGEM REPRESENTANDO O ROSTO DE CADA UM. DEPOIS ESCREVA O NOME EMBAIXO E O GRAU DE PARENTESCO.



MATERIAL DE COMPLEMENTAÇÃO ESCOLAR – SEMEDI/2021

Atenção: O uso deste material é apenas pessoal. É expressamente proibida a cópia, reprodução ou modificação para comercialização ou outros fins lucrativos, na sua totalidade ou em parte, em qualquer tipo de suporte, estando por isso subordinado o violador às penalidades legais. @Todos os direitos reservados.



PREFEITURA MUNICIPAL DE PARANAGUÁ
Secretaria Municipal de Educação e Ensino Integral

LINK:

<https://www.youtube.com/watch?v=o7ezVBaQBmM>

BRINCADEIRA: <http://www.escolagames.com.br/jogos/arvoreGenealogica/?deviceType=computer>

MATERIAL DE COMPLEMENTAÇÃO ESCOLAR – SEMEDI/2021

Atenção: O uso deste material é apenas pessoal. É expressamente proibida a cópia, reprodução ou modificação para comercialização ou outros fins lucrativos, na sua totalidade ou em parte, em qualquer tipo de suporte, estando por isso subordinado o violador às penalidades legais. @Todos os direitos reservados.



PREFEITURA MUNICIPAL DE PARANAGUÁ
Secretaria Municipal de Educação e Ensino Integral

- IDENTIFICAR E ORGANIZAR, TEMPORALMENTE, FATOS DA VIDA COTIDIANA, USANDO NOÇÕES RELACIONADAS AO TEMPO (ANTES, DURANTE, AO MESMO TEMPO E DEPOIS).(EF02HI06)

COM O TEMPO AS COISAS MUDAM, APRENDEMOS COISAS NOVAS. VOCÊ LEMBRA COMO ERAM AS AULAS ANTES DA PANDEMIA? E AGORA COMO ESTÁ SENDO? COMO VOCÊ QUERIA QUE FOSSEM AS AULAS QUANDO ESSA PANDEMIA ACABAR? PENSOU?

ATIVIDADES:

- 1) AGORA VOCÊ PODE DESENHAR NOS ESPAÇOS ABAIXO REPRESENTANDO ESSES PERÍODOS.

COMO ERAM AS AULAS ANTES DA PANDEMIA?

COMO ESTÁ SENDO AGORA?

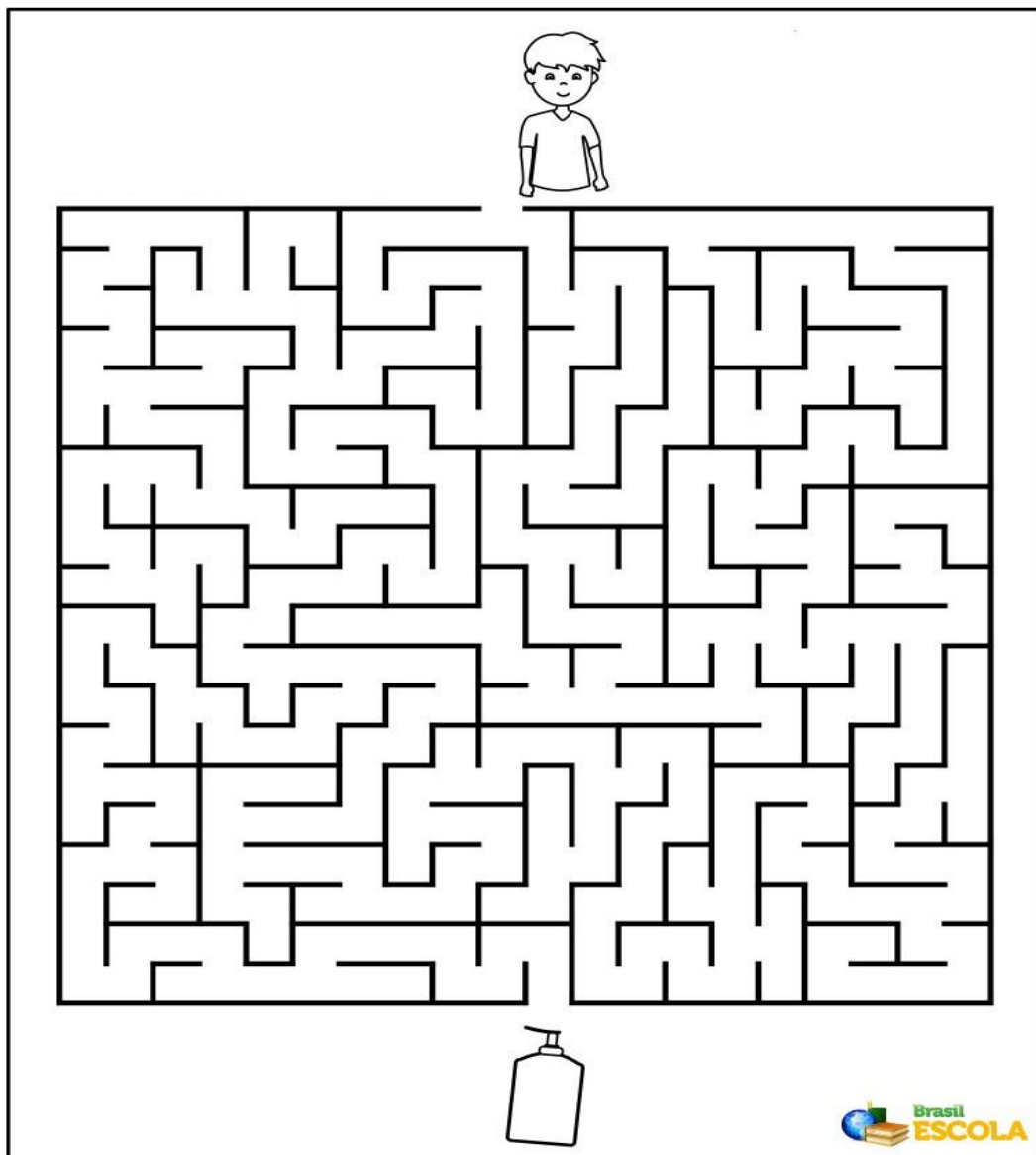
E QUANDO A PANDEMIA PASSAR? COMO VOCÊ ESPERA QUE SEJAM AS AULAS?



PREFEITURA MUNICIPAL DE PARANAGUÁ
Secretaria Municipal de Educação e Ensino Integral

BRINCADEIRA:

QUEREMOS QUE ESSA PANDEMIA ACABE LOGO, MAS PARA ISSO TEMOS QUE NOS CUIDAR. AJUDE O MENINO A CHEGAR NO ÁLCOOL EM GEL, PARA PODER HIGIENIZAR AS MÃOS E SE PROTEGER DO CORONAVÍRUS.



LINKS:

<https://escolakids.uol.com.br/para-pintar/combate-ao-coronavirus-jogo-do-labirinto.ht>

MATERIAL DE COMPLEMENTAÇÃO ESCOLAR – SEMEDI/2021

Atenção: O uso deste material é apenas pessoal. É expressamente proibida a cópia, reprodução ou modificação para comercialização ou outros fins lucrativos, na sua totalidade ou em parte, em qualquer tipo de suporte, estando por isso subordinado o violador às penalidades legais. @Todos os direitos reservados.